

MOTORES PNEUMÁTICOS DE PALETAS



MTB-050-300R

Este tipo de motor é movido através de turbina de paletas, ligada diretamente a um redutor com sistema de engrenagens planetárias e tem eixo de saída com chaveta.

São máquinas de construção robusta e compacta, operam em regime contínuo de trabalho e não possuem número máximo de partidas por hora. Diferentemente dos motores elétricos, em caso de sobrecarga ou parada, não há danos ao motor.

Os motores pneumáticos de paletas são do tipo reversível, com entradas de ar independentes para cada sentido de rotação, e possuem silenciador para o ar de escapamento.

Opcionalmente pode ser fornecido o flange para fixação do motor, escolhido entre dois modelos: tipo "A" e tipo "C" (ver formatos e dimensões após as informações técnicas).

Tem aplicação em todos os tipos de segmentos industriais, podendo inclusive ser utilizado em áreas classificadas com risco de explosão.

Atenção:

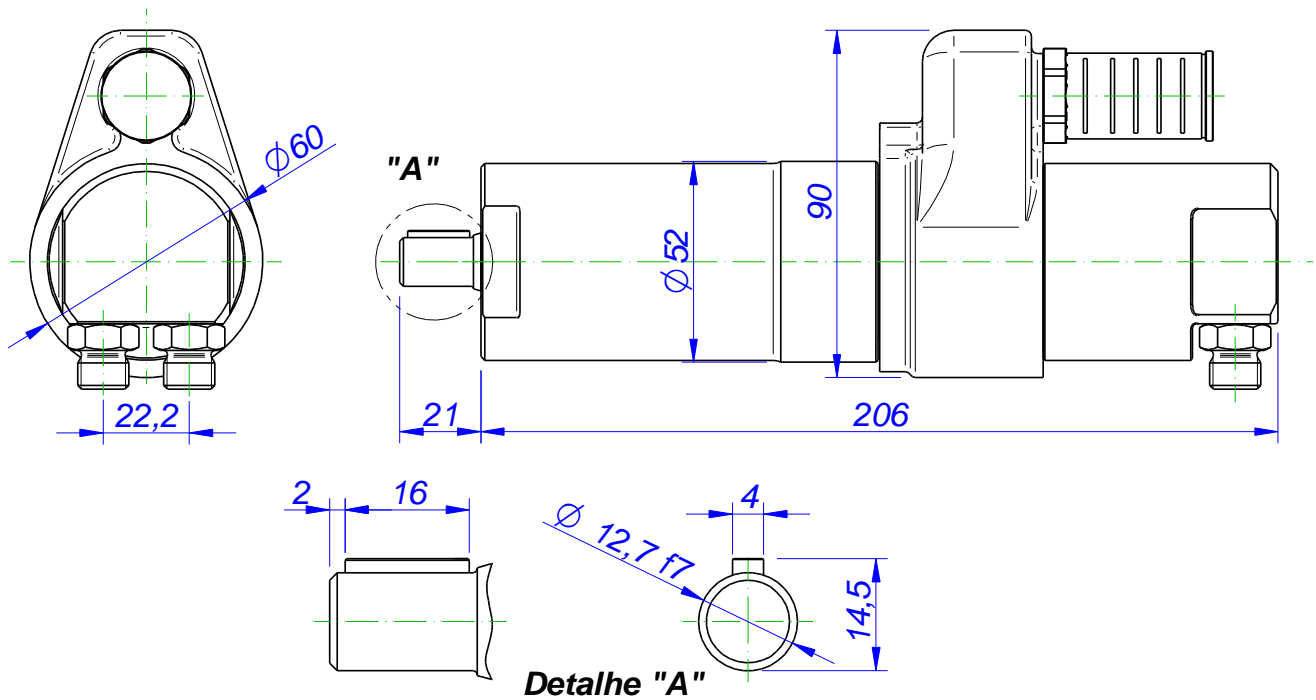
- não manusear qualquer equipamento sem o uso de EPI's adequados
- a Zaba reserva-se o direito de alterar qualquer produto de sua linha de fabricação sem prévio aviso

CARACTERÍSTICAS TÉCNICAS

Modelo	Referência	Potência W	Rotação		Torque		Peso sem Flange kgf	Consumo de Ar em Vazio l/s	Conexão de Entrada BSP	Mangueira de Alimentação mm
			em Vazio rpm	na Potên. Máxima rpm	de Partida Nm	na Potên. Máxima Nm				
MTB-050-300R	4624900000	370	450	225	26,0	18,0	2,5	18	1/4"	8

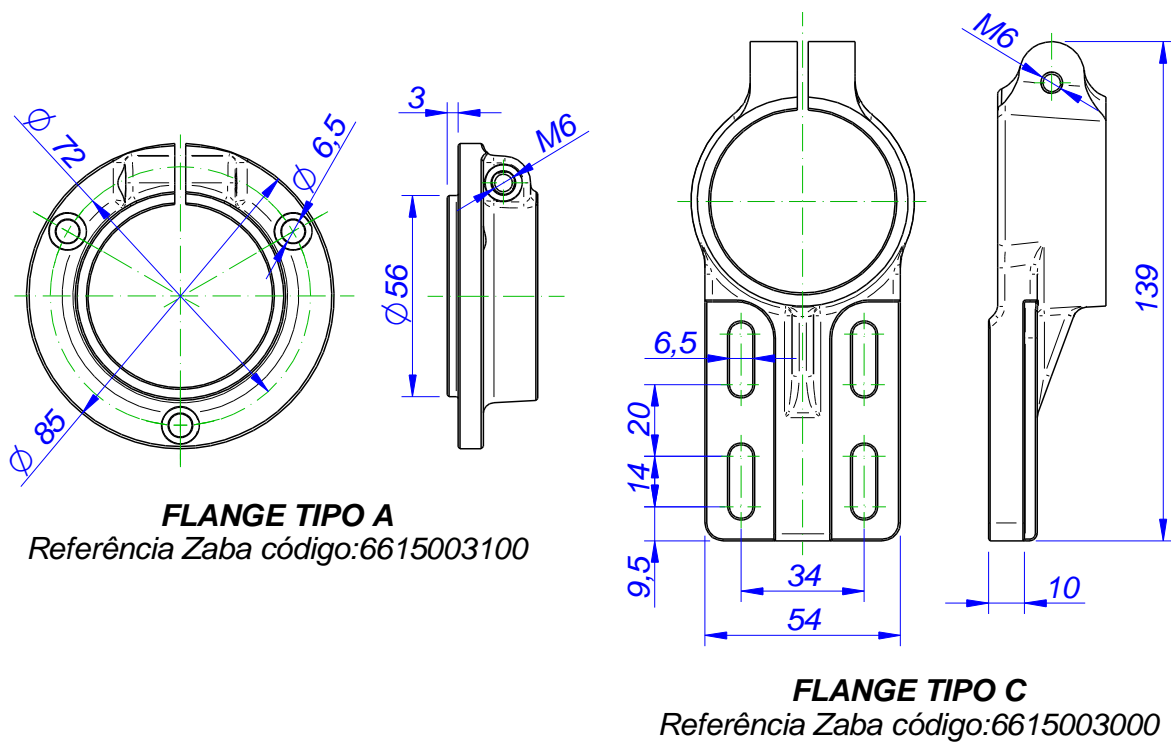
Nota: as características técnicas indicadas na tabela acima são obtidas com pressão do ar de alimentação de 6,3 bar (90 psi) na entrada da máquina.

Observação: Para seleção do tipo de flange ver modelos a seguir



Nota: medidas em mm.

Para a fixação do motor a Zaba oferece dois modelos de flanges, fornecidos separadamente mediante solicitação através do código de referência indicado.



Nota: medidas em mm.